

Раздел 1. Общие сведения об объекте.

1.1. муниципального бюджетного общеобразовательного учреждения «Гимназия № 7», МБОУ Гимназия № 7, Реквизиты МБОУ Гимназия № 7 660123, г. Красноярск, пр.им. газеты «Красноярский рабочий», дом 38 ИНН 2462022771 КПП 246201001 УФК по Красноярского краю в ГРКЦ ГУ Банка Росси По Красноярскому краю г. Красноярск р/с № 40204810800000001047 БИК 040407001 ОГРН 1022402058414

1.2. 660123, г. Красноярск, пр. им. газеты «Красноярский рабочий», дом 38, тел/факс 264-35-30, gim7krs@mail.ru директор Литвинцева Люция Абрамовна, заместитель директора по АХР Погонин Александр Александрович тел./факс 264-41-51

1.3. Ведомственная принадлежность: администрация города Красноярска

1.4. Главное управление образования администрации города Красноярска, Урицкого ул., 117, г. Красноярск, 660049, ответственная Косицина Наталья Николаевна, консультант отдела управления проектами, тел. (8-391) 263-81-44 e-mail: guo@admkrsk.ru, www.admkrsk.ru, ИНН/КПП 2466004445/246601001

1.5. Муниципальная собственность, находится в оперативном управлении, муниципальное бюджетное образовательное учреждение «Общеобразовательное учреждение гимназия № 7», Красноярский край, г. Красноярск, пр. им. газеты «Красноярский рабочий», дом 38, тел/факс 264-35-30

1.6. Заместитель руководителя по УВР – Терешкова Ирина Викторовна

Преподаватель - организатор ОБЖ – Глуценко Тимофей Александрович

Руководитель отряда ЮИД – Глуценко Тимофей Александрович

Кол-во обучающихся детей – 1375 чел.

Наличие класса по БДД – (есть интегрированный с ОБЖ)

Наличие транспортной площадки (автогородка) – нет.

Наличие уголка по БДД – имеется (1-холл старшая школа, 1- холл начальная школа)

Наличие методической литературы и наглядных пособий – имеется.

Наличие раздела по предупреждению ДДТТ в воспитательных планах классного руководителя – имеется.

Наличие школьного автобуса – нет

В каких классах проводятся занятия по БДД – 8, 9, 10-11 класс (уроки ОБЖ)

Количество часов по БДД: 9 часов- 1 раз в месяц (классные часы)

Как проводится обучение по БДД: уроки ОБЖ, классные часы, на предметах «Окружающий мир», игры, викторины, общешкольные праздники

Проведение ежедневных пятиминуток-напоминаний по БДД: проводятся в 1-11 классах

Количество отрядов ЮИД - 1

Количество детей в отрядах ЮИД - 15

Количество выступлений ЮИД – 4

МБОУ Гимназия № 7 состоит из двух зданий:

- старшая школа с подвалом основное, 4х этажное, с одноэтажными пристроенными зданиями: малый, большой спортивный зал, год постройки 1949.

- младшая школа 3х-этажное, с одноэтажными пристроенными зданиями: столовая, актовый зал, год постройки 1965.

Здания соединены между собой переходом.

- отдельное одноэтажное здание мастерских, библиотеки, год постройки 1958.

- спортивные залы, актовый зал на 2 этаже начальной школы, хореография.

- убежище (подвал) пятого вида под зданием старшей школы, мастерские, библиотека, гараж, чердаки старшая школа, начальная школа.

- по периметру территории кирпичные столбы с металлическими прутьями, (высота 3 метра).

- 3 калитки для прохода персонала и обучающихся (2 - ул. Красноярский рабочий в дневное время открыты, на ночь закрываются, 1- ул. Административный проезд в дневное время открыта, на ночь закрывается;
- 3 ворот для проезда автотранспорта (1 - ул. Административный проезд в дневное время временно открываются для проезда личного автотранспорта работников (согласно списка утвержденного директором), во время въезда машин и вывоза мусора и продуктов, 1 – ул. Красноярский рабочий закрыты, 1- ул. Юности закрыты), ключи находятся на вахтах старшей и младшей школы у вахтера.

СПРАВОЧНЫЕ СВЕДЕНИЯ

Главное управление образования

Адрес: 660049, ул. К. Маркса, 93 - 226-10-41

Территориальный отдел образования администрации Ленинского района в городе Красноярске

Адрес: 660037, проспект им. газеты "Красноярский рабочий", 59 "А"
- 264-57-71

Управление ГИБДД ГУ МВД России по Красноярскому краю

Адрес 660060, Красноярский край, г. Красноярск, ул. Брянская, 23

Дежурная часть: 227-96-91; 226-85-91 127

Дорожная инспекция: 212-15-21

Телефон для справок: 227-22-64

Факс: 227-22-64

Главное управление по гражданской обороне, чрезвычайным ситуациям и пожарной безопасности

АДРЕС: 660049, ул. К. Маркса, 93, Администрация города Красноярска, главное управление по гражданской обороне, чрезвычайным ситуациям и пожарной безопасности 227-62-54

Территориальный отдел по делам ГО, ЧС и ПБ Ленинского района в г. Красноярске

Адрес: Красноярск ул. Юности, 11а - 264-16-68

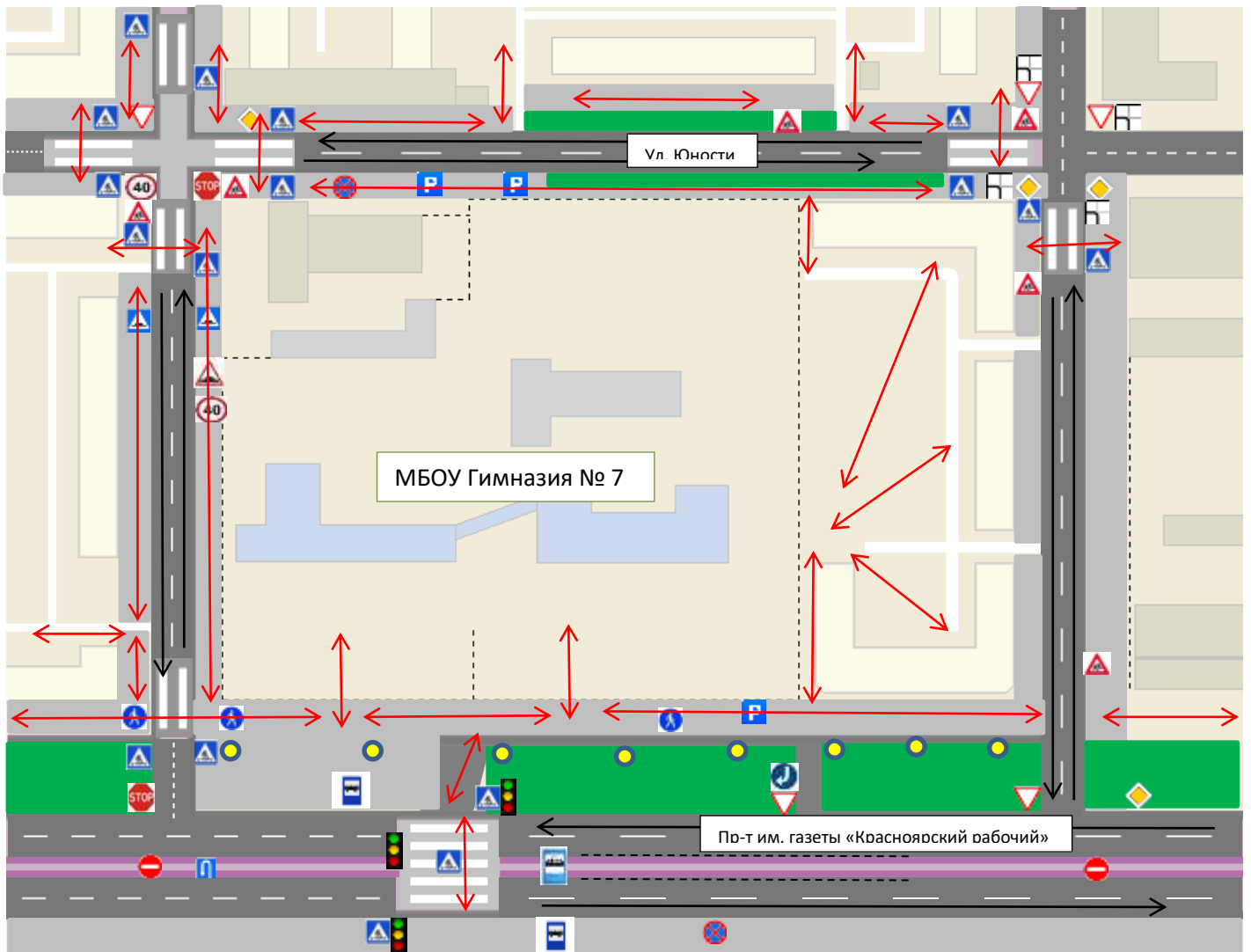
Городская клиническая больница № 20

Адрес: Красноярск, ул. Инструментальная, 12 - 264-24-87

План-схемы МБОУ Гимназия № 7

1. Район расположения МБОУ Гимназия № 7, пути движения транспортных средств и детей (учеников, обучающихся);
2. Схема безопасного пути «Дом-школа-дом»;
3. Пути движения транспортных средств к местам разгрузки/погрузки и рекомендуемых безопасных путей передвижения детей по территории МБОУ Гимназия № 7;

Организация дорожного движения
Схема подъездных путей и движения пешеходов к МБОУ Гимназия № 7
Расположение дорожных знаков, технических средств регулирования
искусственных неровностей, пешеходных переходов.

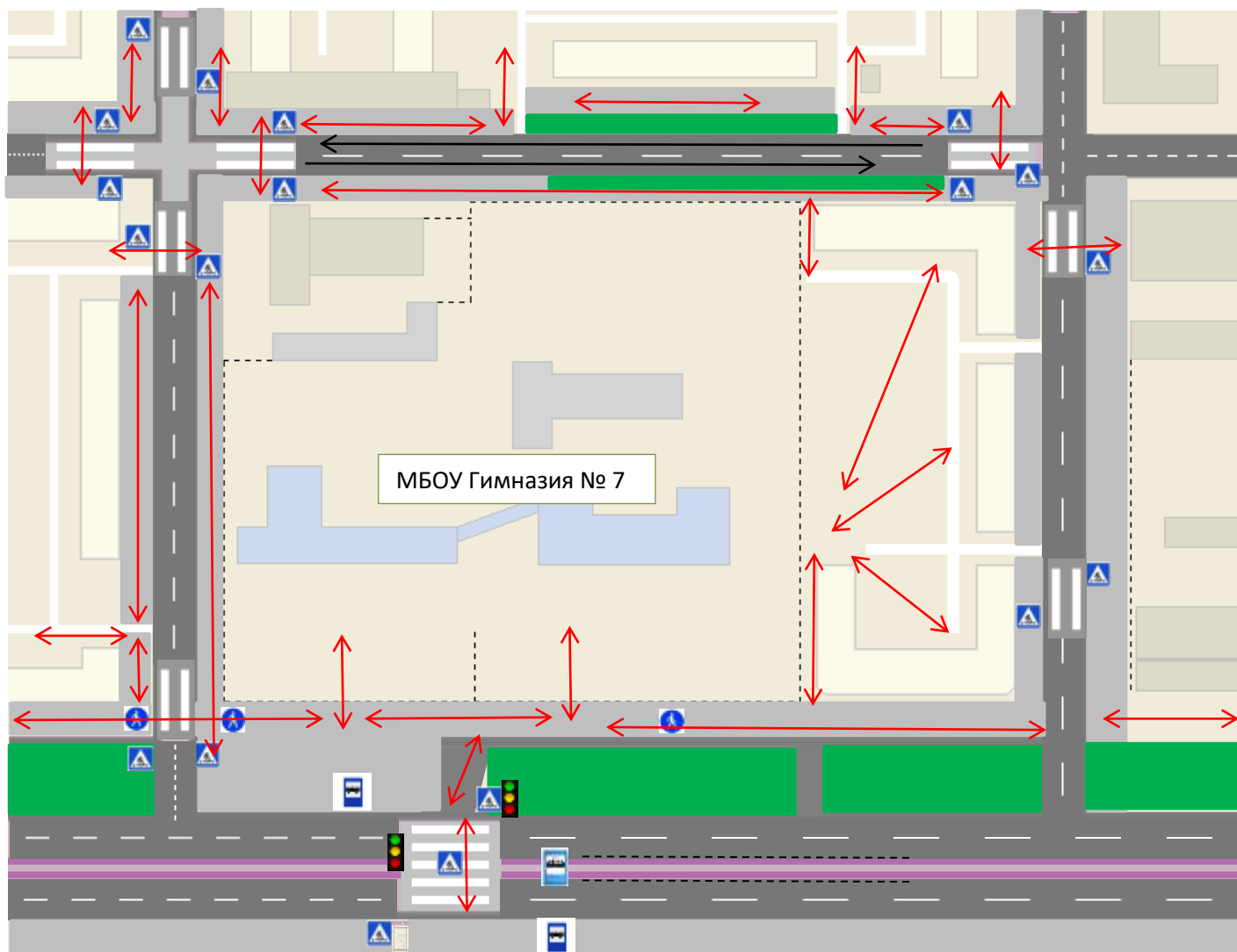


- | | | |
|--|---|--|
| <ul style="list-style-type: none"> ▬ - проезжая часть; - - - - - забор (ограждение); ▬ - тротуар; ▬ - газон; ⓘ - пешеходная дорожка; STOP - движение без остановки запрещено; ⚠ - предупреждение о приближении к пешеходному переходу; ⚡ - направление главной дороги; ⊘ - въезд запрещен; Ⓜ - место для разворота; | <ul style="list-style-type: none"> ↔ - движение детей (учеников); ▬ - трамвайные пути; Ⓜ - остановка трамвая; ⚠ - предупреждение о приближении к искусственной неровности дороги. | <ul style="list-style-type: none"> ● - освещение; Ⓜ - пешеходный переход; → - движение транспортных средств; 40 - ограничение скорости; P - парковка; ⚡ - главная дорога; ▽ - уступите дорогу; Ⓜ - остановка автобуса; |
|--|---|--|

Директор МБОУ Гимназия № 7

Л.А. Литвинцева

Схема безопасного пути «Дом-школа-дом»



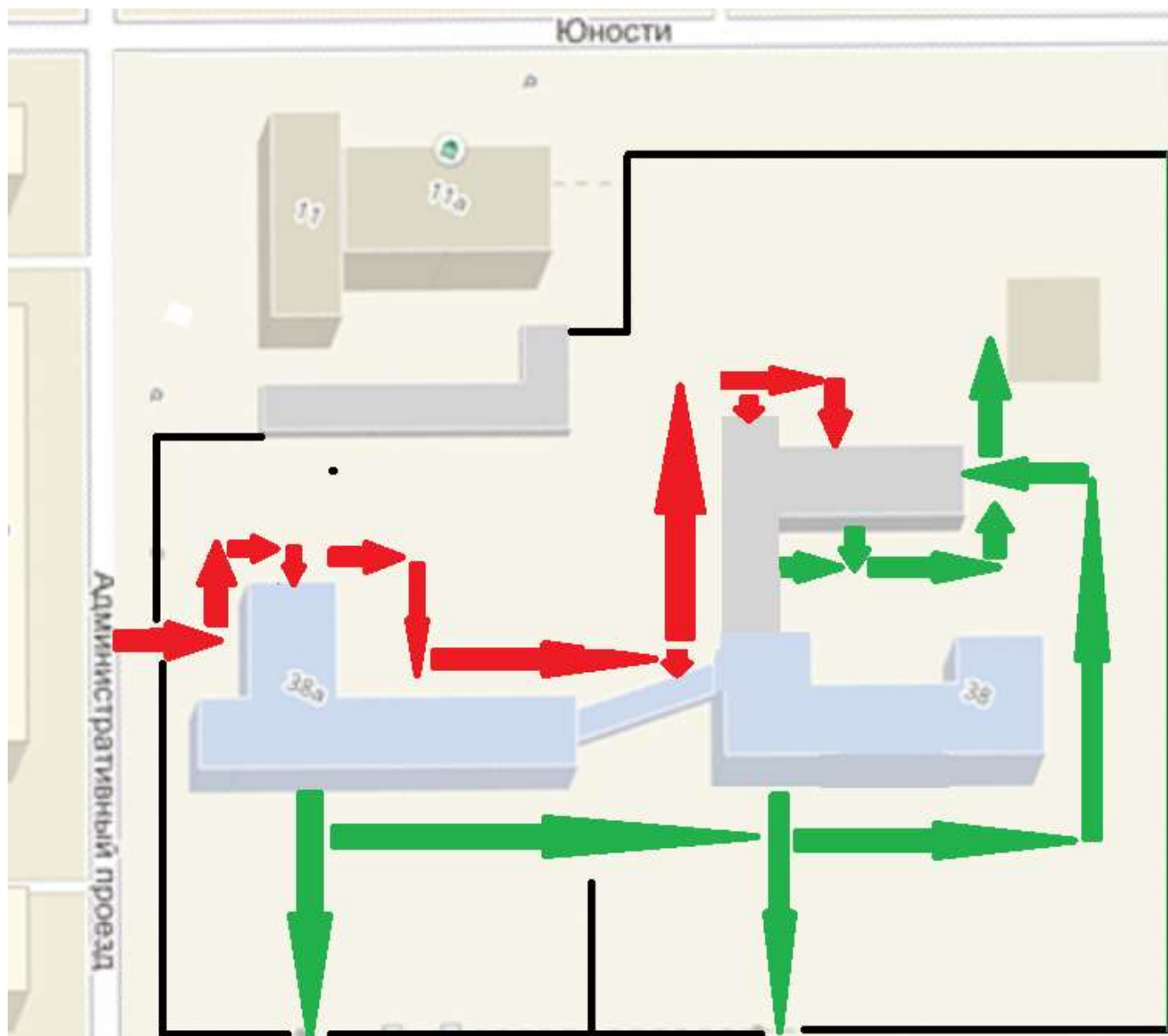
- ↔ - движение детей (учеников); ▲ - пешеходный переход;
● - пешеходная дорожка; 🚊 - остановка трамвая; 🚌 - остановка автобуса;

Директор МБОУ Гимназия № 7

Л.А. Литвинцева

Пути движения транспортных средств к местам разгрузки/погрузки и рекомендуемых безопасных путей передвижения детей по территории МБОУ Гимназия № 7

и пути движения детей



- движение транспорта для разгрузки(погрузки)



-пути движения детей

Директор МБОУ Гимназия № 7

Л.А. Литвинцева